

## Novinky Q4/2021

### 1. Průmyslový počítač pro řízení polohy a pohybu (Motion Control) s programováním v Codesysu AX-8

- Průmyslový počítač s Windows 10 IoT 64-bit a real time OS
- Procesory Intel s pasivním chlazením, 4GB RAM, 32GB CF karta jako úložiště
- **Programování SoftPLC v CODESYS podle IEC 61131-3 včetně FBD, ST, SFC a LD**
- **CODESYS SoftMotion s podporou CNC & Robotics**
- Delta SoftHMI
- **Podpora EtherCAT, Ethernet/IP, Modbus a OPC UA protokolů**
- **Řízení 16, 32, nebo 64 os s 1ms synchronizací**
- 8 rychlých digitálních vstupů a výstupů (relé / NPN / PNP tranzistor)
- Vstup inkrementálního enkodéru (A + B + Z signál)
- RS485 / RS422 COM porty nebo port pro enkodér SSI
- USB porty, sériové COM porty, gigabitový Ethernet a slot pro SD kartu
- HDMI pro připojení externího monitoru



Windows 10 IoT

EtherCAT

OPC UA

Modbus

EtherNet/IP

### 2. Nová série zdrojů Lyte II

- **O 30% užší provedení proti 1. sérii Lyte I**
- Dostupné ve verzích s výstupním napětím 12, 24 a 48VDC a výkonem 120W nebo 240W.
- Univerzální vstupní napětí v rozsahu 90 -264 VAC
- **Provozní teplota od -30°C do +70°C, studený start při -40°C**
- Zabudovaný obvod konstantního proudu pro reaktivní zátěže
- Vlastní spotřeba bez zátěže pod 0,3W



### 3. Frekvenční měnič C2000 Plus

- Náhrada měniče C2000 ve verzích se vstupním napětím 230VAC a 400VAC
- **Výkonové verze od 750W do 560kW**
- **Režim Super Heavy Duty**
- Přetížitelnost 150% jmenovitého proudu po dobu 1 minuty a 180% jmenovitého proudu na 3 sekundy v režimu Heavy Duty nebo 200% jmenovitého proudu na 3 sekundy v režimu Super Heavy Duty
- **Wizard pro jednoduché nastavení vybraných aplikací**
- Ostatní funkce a vlastnosti stejné s měniči C2000 (zabudované PLC, STO SIL2, sloty pro rozšiřující karty, aj.)



**Použití:** jeřáby, extrudéry, kompresory, navíjecí stroje, stroje pro tažení drátu, tiskařské stroje, papírenské stroje a lisy, děrovací stroje, textilní stroje, lisy na kov, atrakce zábavních parků, aj.

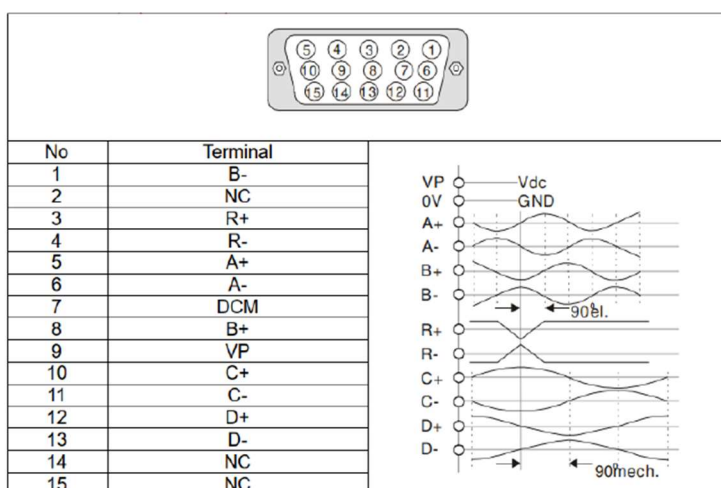
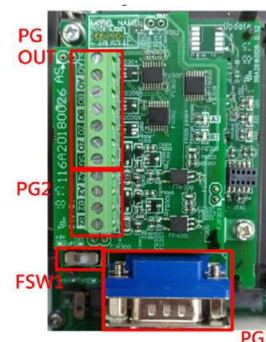
### 4. Modul vzdálených vstupů na síti CANopen RTU-CN01

- Podpora CANopen DS301
- Přenosové rychlosti 10k/20k/50k/125k/250k/800k/1M bit/s
- Nastavení adresy a protokolu pomocí přepínačů na těle modulu
- Maximálně 128 digitálních vstupů a 128 digitálních výstupů
- Maximálně 14 rozšiřujících modulů (z toho mimo digitálních modulů max. 8)



### 5. Karta pro SinCos enkodéry pro měnič C2000 EMC-PG01H

- Podporují měniče C2000 a CH2000 od firmwaru 2.06
- **Vstup pro SinCos enkodér (inkrementální i absolutní)**
- Vstup pro enkodéry s otevřeným kolektorem nebo operačními zesilovači...
- Výstup s děličem 1-255krát



## 6. PLC modul pro 8 NTC snímačů DVP08NTC-S

- 8 vstupů pro NTC snímače
- Přesnost 0,5% (při teplotě 25°C)
- Rozlišení 0,1°C/°F
- Zabudovaný port RS-485 s protokolem Modbus
- Podpora 18 druhů snímačů (Pt, Ni, NTC):
  - RTD: Pt1000, Ni1000, LG-Ni1000
  - NTC: NTC 10K/20K/30K/100K
  - SHIBAURA NTC PSB série: PT-42H/43/51F/25E2/312
  - NXP KTY81 série: KTY81-110/120/121/122/210/220/221/222



## 7. Kompaktní měřič výkonu DPM-C320

- **Ekonomicky úsporná verze měřiče výkonu**
- Přesné měření třídy 0.5S kompatibilní s IEC 62053-22
- Měření napětí, proudu, frekvence, činného a jalového výkonu, spotřeby a účinníku
- Měření vyváženosti fází a harmonického zkreslení
- Kompaktní rozměry 72mm x 72mm
- 7-segmentový LCD s krytím IP52
- Sériový port RS-485 s protokolem Modbus RTU
- Konfigurační software pro jednoduché nastavení a zálohování
- Zabudované alarmy
- Záznam maximálních a minimálních hodnot



## 8. Měřič výkonu s Ethernetem DPM-C530E

- Přesné měření třídy 0.5S kompatibilní s IEC 62053-22
- Měření napětí, proudu, frekvence, činného a jalového výkonu, spotřeby a účinníku
- Měření vyváženosti fází a harmonického zkreslení
- Bodový LCD s krytím IP52
- Sériový port RS-485 s protokolem Modbus RTU/ASCII a BACnet MS/TP
- **Duální Ethernet port s protokolem Modbus TCP pro jednodušší propojení**
- **Webové rozhraní pro nastavení a monitoring**
- Konfigurační software pro jednoduché nastavení a zálohování
- Zabudované alarmy
- **Záznam historie měření a maximálních a minimálních hodnot**



## 9. Ukončení výroby panelů DOP-W

- **Delta ukončuje výrobu panelů DOP-W (kompletní série) k 31.12.2021**
- Po tomto datu bude možné objednat už jenom ze zbylých skladových zásob